



Не просто ортопедические  
компоненты –  
оптимальное решение  
для каждой клинической  
ситуации.



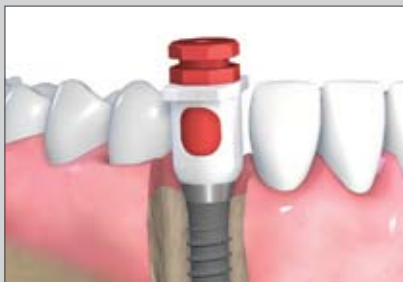
# Содержание

Одиночная коронка с винтовой фиксацией на имплантате <b>Tissue Level</b>	2
Одиночная коронка с цементной фиксацией на имплантате <b>Tissue Level</b>	4
Мостовидный протез с винтовой фиксацией на имплантатах <b>Tissue Level</b>	6
Мостовидный протез с цементной фиксацией на имплантатах <b>Tissue Level</b>	8
Гибридный протез на имплантатах <b>Tissue Level</b>	10
Одиночная коронка с цементной фиксацией на имплантате <b>Bone Level</b>	12
Мостовидный протез с винтовой фиксацией на имплантатах <b>Bone Level</b>	14
Мостовидный протез с цементной фиксацией на имплантатах <b>Bone Level</b>	16
Гибридный протез на имплантатах <b>Bone Level</b>	18

# Одиночная коронка с винтовой фиксацией на имплантате **Tissue Level**



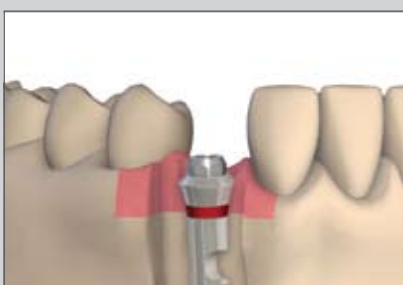
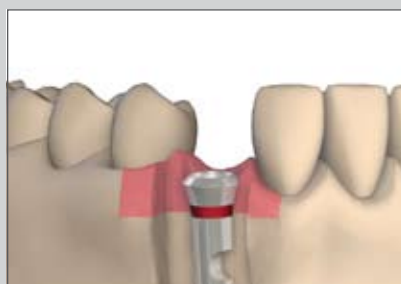
Процесс изготовления реставрации показан на примере имплантата RN



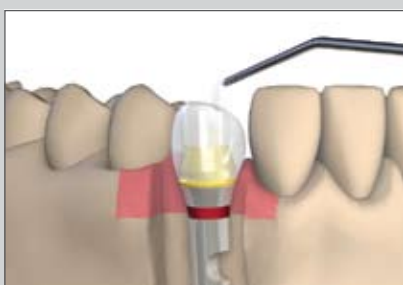
**1** Получение слепка



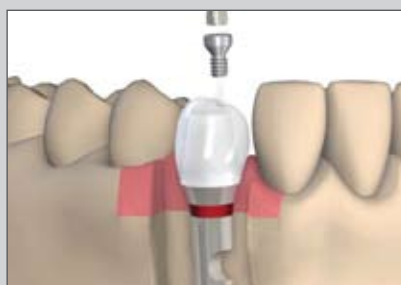
**2** Изготовление рабочей модели



**3** Выбор абатмента



**4** Изготовление реставрации



**5** Фиксация реставрации

# Ортопедические компоненты Tissue Level

## Одиночная коронка с винтовой фиксацией на имплантате Tissue Level

Обзор системы  
денальной имплантации  
Straumann®

RN



WN



1 Слепочные трансферы/  
Слепочные колпачки



048.017V4 048.070V4



048.013 048.095

2 Аналоги имплантатов



048.124



048.171

3 Абатменты



048.601



048.603

4 Колпачки



048.227  
не включая винт  
048.350

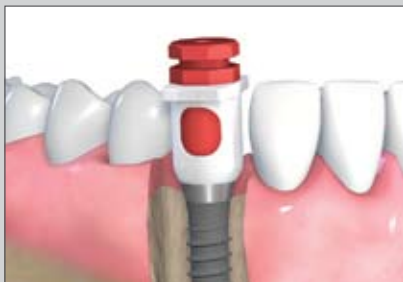


048.666  
не включая винт  
048.350

# Одиночная коронка с цементной фиксацией на имплантате **Tissue Level**



Процесс изготовления реставрации показан на примере имплантата RN



1 Получение слепка



2 Изготовление рабочей модели



3 Выбор абатмента



4 Изготовление реставрации



5 Фиксация реставрации

Ортопедические  
компоненты  
**Tissue Level**

Одиночная коронка с цементной фиксацией  
на имплантате **Tissue Level**

Обзор системы  
денальной имплантации  
Straumann®

RN



WN



1 Слепочные трансферы/  
Слепочные колпачки



048.017V4 048.070V4



048.013 048.095

2 Аналоги имплантатов



048.124



048.171

прямые



048.605



048.606

3 Титановые абатменты

угловые



048.612/613/617/618\*



048.608 048.609

для прямых  
абатментов



048.663



048.243

4 Пластиковые  
колпачки

для угловых  
абатментов



048.676V4



048.678

\* Высота 5,7 мм, также выпускаются с высотой 6,7 мм

# Мостовидный протез с винтовой фиксацией на имплантатах **Tissue Level**



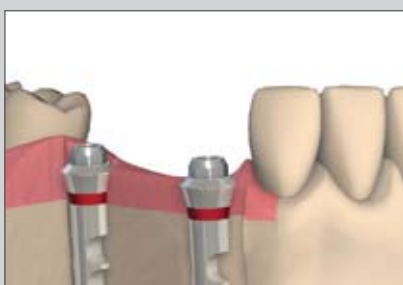
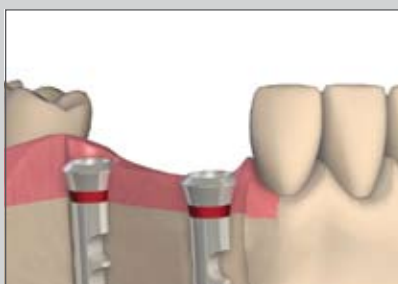
Процесс изготовления реставрации показан на примере имплантата RN



1 Получение слепка



2 Изготовление рабочей модели



3 Выбор абатментов



4 Изготовление реставрации



5 Фиксация реставрации



# Ортопедические компоненты Tissue Level

## Мостовидный протез с винтовой фиксацией на имплантатах Tissue Level

Обзор системы  
денальной имплантации  
Straumann®

RN



WN



1 Слепочные трансферы/  
Слепочные колпачки



048.017V4 048.070V4



048.013 048.095

2 Аналоги имплантатов



048.124



048.171

3 Абатменты

Титановый



048.601

Титановый



048.603

4 Колпачки

Пластиковый



048.227  
не включая винт  
048.350

Пластиковый



048.666  
не включая винт  
048.350

# Мостовидный протез с цементной фиксацией на имплантате **Tissue Level**



Процесс изготовления реставрации показан на примере имплантата RN



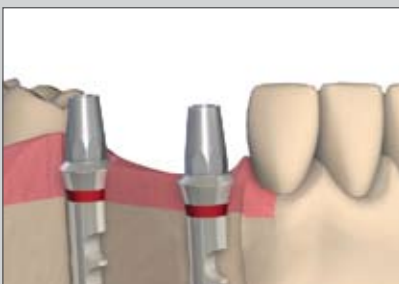
1 Получение слепка



2 Изготовление рабочей модели



3 Выбор абатментов



4 Изготовление реставрации



5 Фиксация реставрации

# Ортопедические компоненты Tissue Level

## Мостовидный протез с цементной фиксацией на имплантатах Tissue Level

Обзор системы  
денальной имплантации  
Straumann®

RN



WN



1 Слепочные трансферы/  
Слепочные колпачки



048.017V4 048.070V4



048.013 048.095

2 Аналоги имплантатов



048.124



048.171

прямые

3 Титановые абатменты



048.605



048.606

угловые



048.612/613/617/618\*



048.608 048.609

для прямых  
абатментов

4 Пластиковые  
колпачки



048.662



048.244

для угловых  
абатментов



048.676V4



048.678

\* Высота 5,7 мм, также выпускаются с высотой 6,7 мм

# Гибридный протез на имплантатах **Tissue Level**



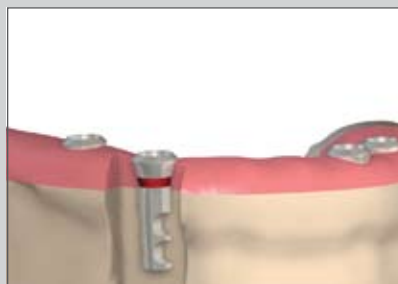
Процесс изготовления реставрации показан на примере имплантата RN



1 Получение слепка



2 Изготовление рабочей модели



3 Выбор абатментов



4 Изготовление реставрации



5 Фиксация реставрации

Ортопедические  
компоненты  
**Tissue Level**

Гибридный протез на  
имплантатах **Tissue Level**

Обзор системы  
дентальной имплантации  
Straumann®

RN



WN



1 Слепочные трансферы/  
Слепочные колпачки



048.017V4 048.070V4



048.013 048.095

2 Аналоги имплантатов



048.124



048.171

3 Абатменты LOCATOR®



048.175 – 048.180



048.183 – 048.187

4 Лабораторные  
наборы/ матрицы



Стандартный  
лабораторный набор  
048.189V2



Стандартный  
лабораторный набор  
048.189V2

# Одиночная коронка с цементной фиксацией на имплантате **Bone Level**



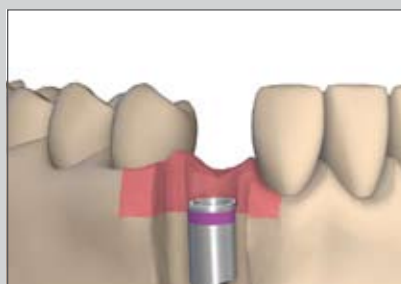
Процесс изготовления реставрации показан на примере имплантата RC



1 Получение слепка



2 Изготовление рабочей модели



3 Выбор абатмента



4 Изготовление реставрации



5 Фиксация реставрации

# Ортопедические компоненты **Bone Level**

# Одиночная коронка с цементной фиксацией на имплантате **Bone Level**

Обзор системы  
денальной имплантации  
Straumann®

NC



RC



1 Слепочные трансферы



025.2202



025.4202

2 Аналоги имплантатов



025.2101



025.4101

3 Титановые  
абатменты



022.2311



022.2315



022.4321



022.4325

4 Выгорающие колпачки



023.2316



023.4326

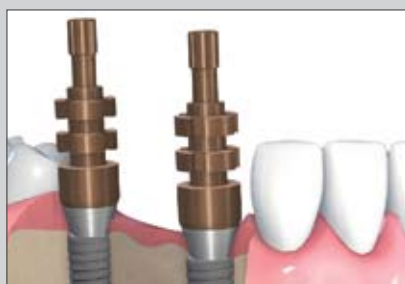
# Мостовидный протез с винтовой фиксацией на имплантатах **Bone Level**



Процесс изготовления реставрации показан на примере имплантата RC



1 Выбор абатментов



2 Получение слепка



3 Изготовление рабочей модели



4 Изготовление реставрации



5 Фиксация реставрации



# Ортопедические компоненты Bone Level

## Мостовидный протез с винтовой фиксацией на имплантатах Bone Level

Обзор системы  
денальной имплантации  
Straumann®

NC



RC



1 Титановые  
абатменты

0° | 3.5 мм



022.2731

0° | 4.5 мм



022.2741

25° | 4 мм



022.2782

0° | 4.6 мм



022.4741

0° | 4.6 мм



022.4761

25° | 4 мм



022.4782

2 Слепочные трансферы



025.2232



025.2242



025.2206



025.4242



025.4262



025.4206

3 Аналоги имплантатов



025.2131



025.2141



025.2106



025.4141



025.4161



025.4106

4 Пластиковые  
колпачки



023.2734  
включая винт  
025.0900-04



023.2744  
включая винт  
025.0900-04



023.2704  
включая винт  
025.0900-04



023.4744  
включая винт  
025.0900-04



023.4764  
включая винт  
025.0900-04



023.4704  
включая винт  
025.0900-04

# Мостовидные протезы с цементной фиксацией на имплантатах Bone Level



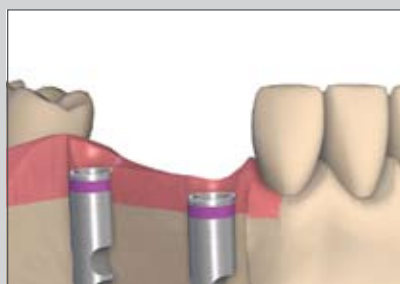
Процесс изготовления реставрации показан на примере имплантата RC



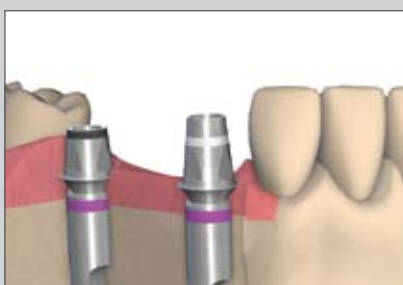
1 Получение слепка



2 Изготовление рабочей модели



3 Выбор абатментов



4 Изготовление реставрации



5 Фиксация реставрации

# Ортопедические компоненты Bone Level

# Мостовидный протез с цементной фиксацией на имплантатах Bone Level

Обзор системы  
денальной имплантации  
Straumann®

NC



RC



## 1 Слепочные трансферы



025.2202



025.4202

## 2 Аналоги имплантатов



025.2101



025.4101

## 3 Титановые абатменты



022.2311



022.2315



022.4321



022.4325

## 4 Выгорающие колпачки



023.2310



023.4320

# Гибридный протез на имплантатах **Bone Level**



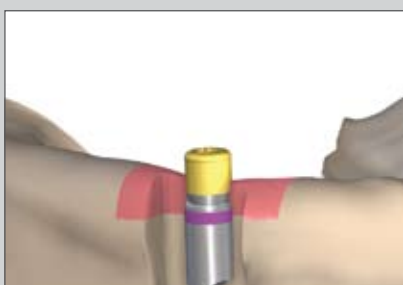
Процесс изготовления реставрации показан на примере имплантата RC



1 Получение слепка



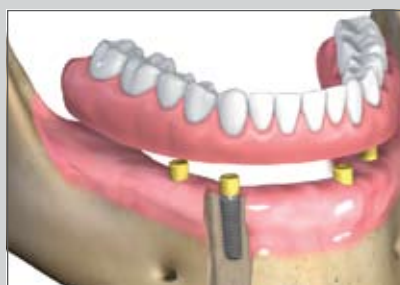
2 Изготовление рабочей модели



3 Выбор абатментов



4 Изготовление реставрации



5 Фиксация реставрации

# Ортопедические компоненты Bone Level

# Гибридный протез на имплантатах Bone Level

Обзор системы  
денальной имплантации  
Straumann®

NC



RC



1 Слепочные трансферы



025.2202



025.4202

2 Аналоги имплантатов



025.2101



025.4101

3 Абатменты  
LOCATOR®



2 мм : 022.2502  
3 мм : 022.2503  
4 мм : 022.2504  
5 мм : 022.2505  
6 мм : 022.2506



1 мм : 022.4501  
2 мм : 022.4502  
3 мм : 022.4503  
4 мм : 022.4504  
5 мм : 022.4505  
6 мм : 022.4506

4 Лабораторные  
наборы/ матрицы



Стандартный лабораторный набор  
048.189V2



Стандартный лабораторный набор  
048.189V2



**ООО «Мед Дентал Группа»**

220100, г. Минск, ул. Сурганова, д.61, пом.33

тел.: +375 29 110 55 33

E-mail: [info@medgrupe.by](mailto:info@medgrupe.by)

[www.medgrupe.by](http://www.medgrupe.by)

[www.straumann.by](http://www.straumann.by)

LOCATOR® зарегистрированная торговая марка компании Zest Anchors, Inc, США

© Institut Straumann AG. Все права защищены.

Straumann® и/или другие торговые марки и логотипы Straumann® упоминаемые в данном тексте, являются торговыми марками или зарегистрированными торговыми марками Straumann Holding AG и/или дочерних компаний.